

Návrh nového interiéru kanceláře VŠB-TU A609



Název akce:

**Nové vybavení
interiéru A609**

Lokalita:

Ostrava - Poruba

Objednatel:

VŠB - TU

Odpovědný projektant:

Ing. Adam Kašing

Obsah:

Titulní strana



05/2019

Pol.1

Stůl (stolová sestava) vč. stolové desky

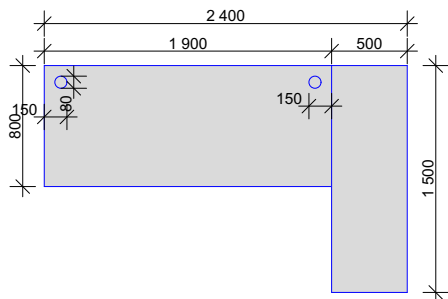
Konstrukce kovové podnože

Stolové desky z DTD tl. 36 mm. Desky jsou přichyceny k podnožím stůlů pomocí vrutů s podložkou. Sestava opatřena kabelovým žlabem a vyfrézovaným otvorem v desce pro vedení kabelů. Dekor desek gray craft oak (Kronospan). ABS Hrany v dekoru materiálu desky.

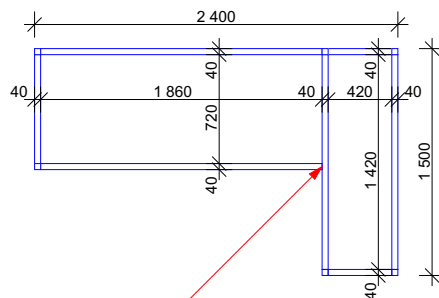
Podnože provedeny z jeklu 40x40 mm s povrchovou úpravou komaxit (odstín RAL bílá)

Pol.1

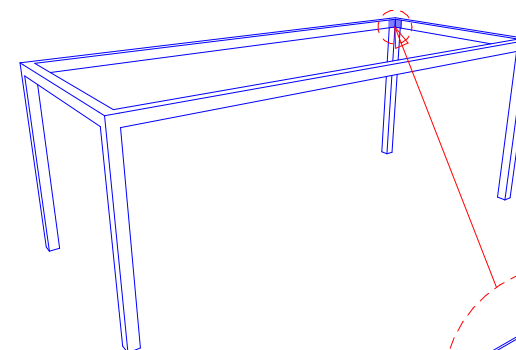
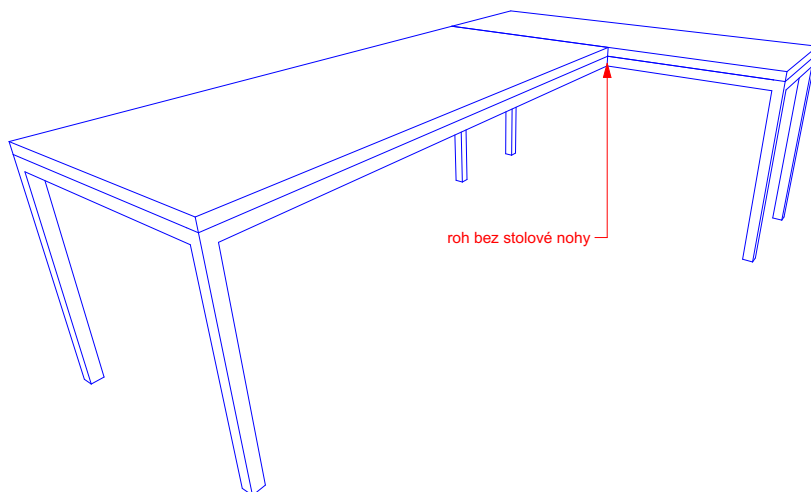
Deska



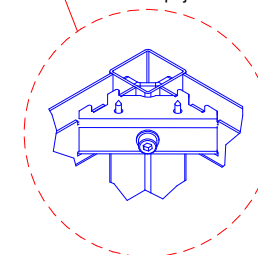
Podnož



roh bez stolové nohy



Detail spoje v rohu konstrukce



Všechny rozměry bude nutno před samotnou realizací prověřit na místě zhotovitelem, který bude interiér realizovat.

Název akce:

**Nové vybavení
interiéru A609**

Lokalita:

Ostrava - Poruba

Objednatel:

VŠB - TU

Odpovědný projektant:

Ing. Adam Kašing

Obsah:

Katalogový list č.1

K
project & design

05/2019

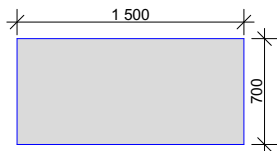
Pol.2

Stůl (stolová sestava) vč. stolové desky

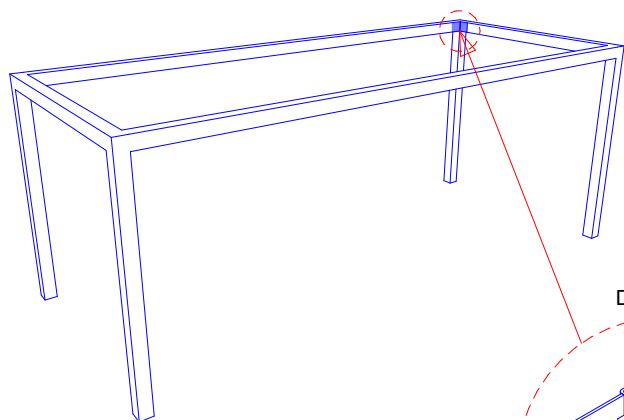
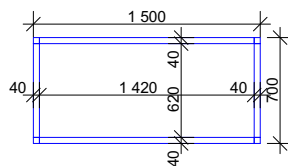
Konstrukce kovové podnože

Stolová deska z DTD tl. 36 mm. Deska je přichycena k podnoži stolu pomocí vrutů s podložkou. Stůl opatřen kabelovým žlabem a vyfrézovaným otvorem v desce pro vedení kabelů. Dekor desky gray craft kronospan. ABS Hrany v dekoru desky. Podnož stolu proveda z jeklu 40x40 mm s povrchovou úpravou komaxit (odstín RAL bílá)

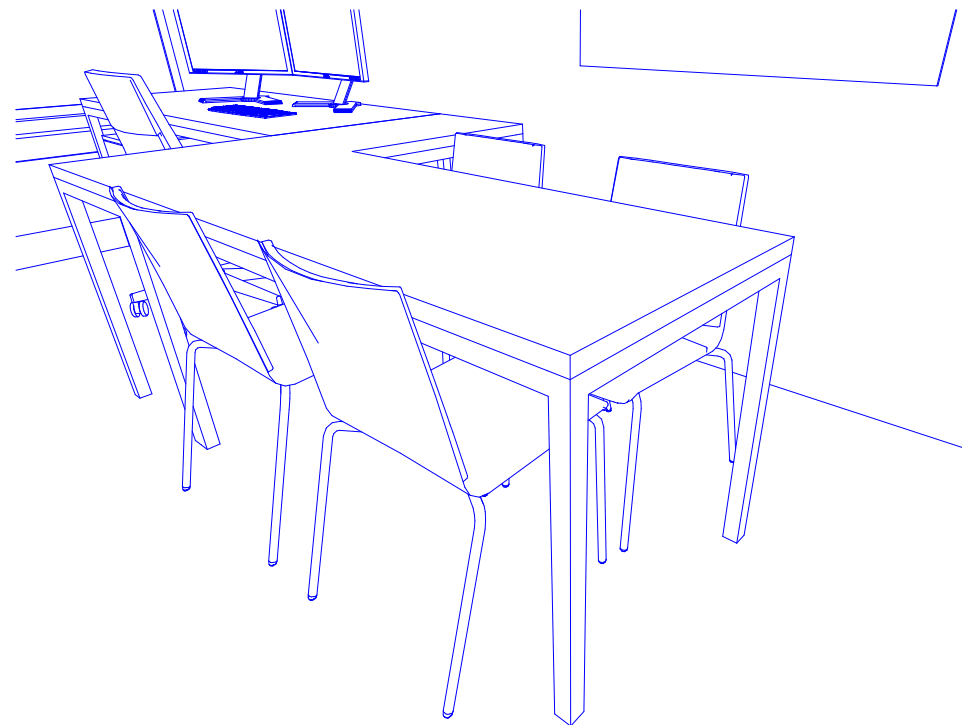
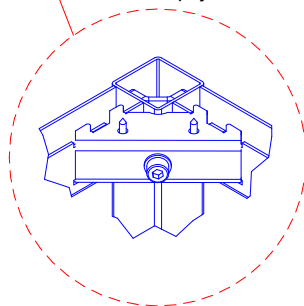
Deska



Podnož



Detail spoje v rohu konstrukce



Všechny rozměry bude nutno před samotnou realizací prověřit na místě zhotovitelem, který bude interiér realizovat.

Název akce:

**Nové vybavení
interiéru A609**

Lokalita:

Ostrava - Poruba

Objednatel:

VŠB - TU

Odpovědný projektant:

Ing. Adam Kašing

Obsah:

Katalogový list č.2

K
project & design

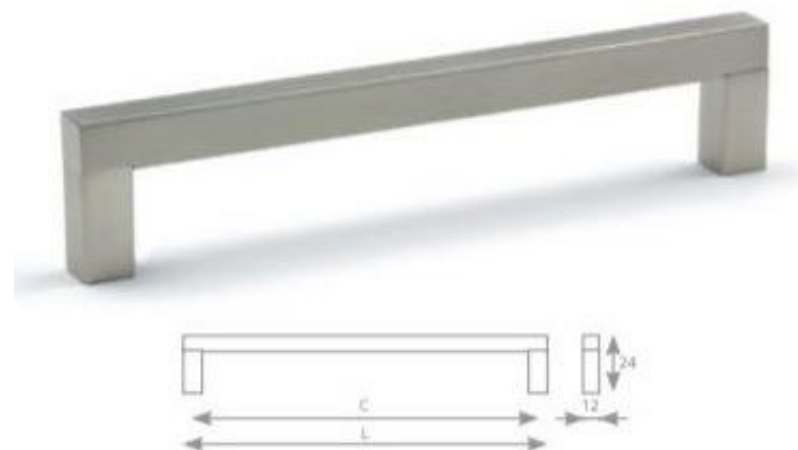
05/2019

Pol.3

Skleněná, popisovací tabule 90 x 120 cm



Vzorová úchytka dvířek skříní



HLINÍK / ALUMINIUM	IMITACE NEREZI / ST. STEEL IMITATION	C (mm)	L (mm)
36910	36920	128	140
36911	36921	160	172
36912	36922	224	236
36913	36923	320	332
36914	36924	432	444
36915	36925	544	556
36916	x	672	684

Všechny rozměry bude nutno před samotnou realizací prověřit na místě zhotovitelem, který bude interiér realizovat.

Název akce:

**Nové vybavení
interiéru A609**

Lokalita:

Ostrava - Poruba

Objednatel:

VŠB - TU

Odpovědný projektant:

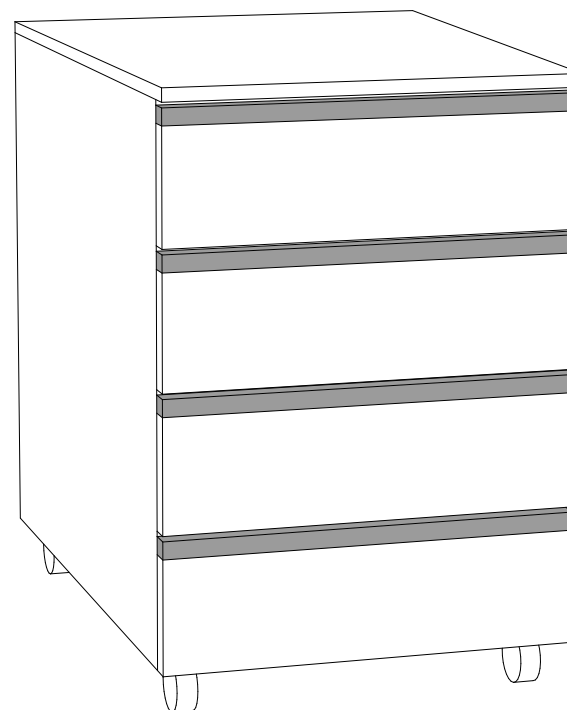
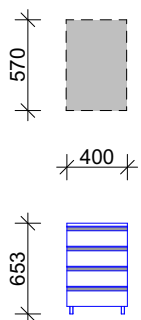
Ing. Adam Kašing

Obsah:

Katalogový list č.3

K
project & design

05/2019



Kontejner na kolečkách, rozměr- š.400 x hl.570 x v.653 mm (vč. koleček)

boky, dno, záda, horní krycí deska a čela zásuvek- materiál laminovaná deska tl.18 mm. ABS hrana tl. 2mm na namáhaných hranách v odstínu materiálu. Horní krycí deska kontejneru je „naložená“ – kryje čela zásuvek, tl. 18 mm. 4 zásuvky - korpus zásuvky : ocelový prolisovaný a ohýbaný plech tl 0,8 mm, povrchová úprava komaxitová barva antracitová RAL7016. Horní zásuvka kontejneru bude obsahovat posuvný plastový „tužkovník“ dno zásuvek je v provedení MDF, tl 3,0mm v barvě černé.- všechny zásuvky jsou opatřeny kuličkovým plnovýsuvem délky 500 mm umožňující lehký, plynulý a úplný výsuv zásuvek pro snadný přístup a manipulaci s předměty umístěnými uvnitř zásuvek.

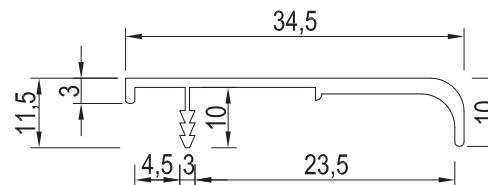
Úchytky zásuvek jsou kovové , povrchová úprava – Satin chrom . Úchytky budou připevněné na horní hraně čela zásuvky.

Kolečka kontejneru plastová, otočná (4ks), povrch koleček je uzpůsoben pro druh podlahy (plastový nebo gumový)

kontejner je opatřen centrálním zámkem a systémem STOP – CONTROL.

Dekor materiál gray craft oak (Kronospan).

Typ úchytky pro zásuvku kontejneru - Lungo narážecí profil



Všechny rozměry bude nutno před samotnou realizací prověřit na místě zhotovitelem, který bude interiér realizovat.

Název akce:

Lokalita:

Objednatel:

Odpovědný projektant:

Obsah:

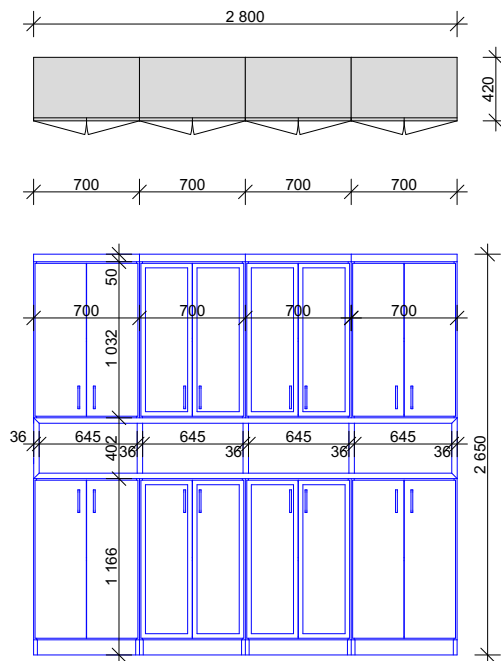
**Nové vybavení
interiéru A609**

Ostrava - Poruba

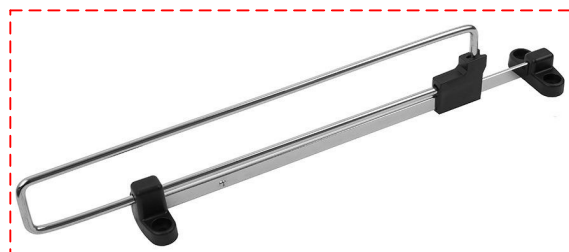
VŠB - TU

Ing. Adam Kašing

Katalogový list č.4



Vzorový výsuvný věšák na zavěšení oděvů do jedné ze dvou spodních skříní vyznačených na obrázku.



Skříňová sestava (š.2800 x v.2650 x hl.420 mm)

Korpus skříně v provedení LTD tl. 18 mm, materiál dle výběru investora (grey craft oak).

ABS hrana - PVC, vrstvená tl. 2 mm / kombinace 0,5 mm - na zátěžových (kontaktních) hranách. Hrany ABS jsou zakulacené - rádius R2.

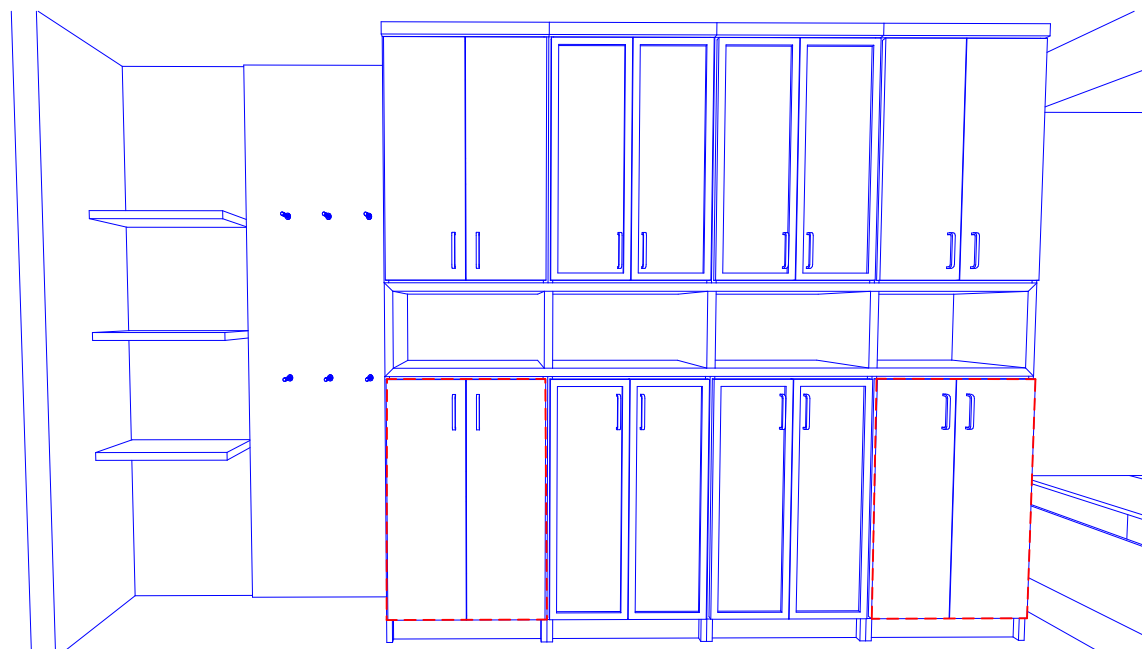
Dno vsazené tl. 18mm, půda naložená, tl. 25mm s přesahem přes dvířka.

Úchytky dvířek - hranaté v provedení satin chrom, průřezu 25 x 26 mm, délky 190mm (viz obr.)

Dvířka plná nebo prosklená v Alu rámečku (viz. Obr.) - průřez Alu rámečku hranatý, rozměr 35 x 20,6, pro sklo tl 4 mm, materiál stříbrný elox, spoj na 45 st., výplň čiré sklo tl. 4mm. Závěsy prosklených dvířek s Alu rámečkem - designové provedení, materiál zinkový odlitek, montáž do LTD na vrut, přitah dvířek pomocí pružiny, polohově nastavitelné ve 3 směrech pomocí excentru, montáž pomocí rychlomontážních podložek na clip systém. Upevnění závěsu v Alu rámečku pomocí oválné, zafrézované misky v Alu rámečku.

Soklová část s výškovou rektifikací +15mm.

Záda skříně plná - provedení LTD tl. 18mm, materiál dle výběru investora (grey craft oak), vsazená do drážky. Dekor policových šedá. Dekory jsou pouze orientační a budou upřesněny investorem.



Všechny rozměry bude nutno před samotnou realizací prověřit na místě zhotovitelem, který bude interiér realizovat.

Název akce:

Lokalita:

Objednatel:

Odpovědný projektant:

Obsah:

**Nové vyabavení
interiéru A609**

Ostrava - Poruba

VŠB - TU

Ing. Adam Kašing

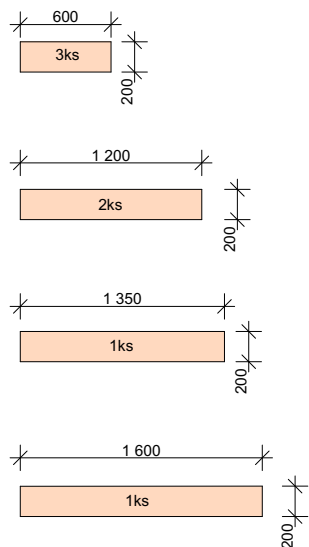
Katalogový list č.5

K
project & design

05/2019

Pol.6

Police kotvené do zdiva

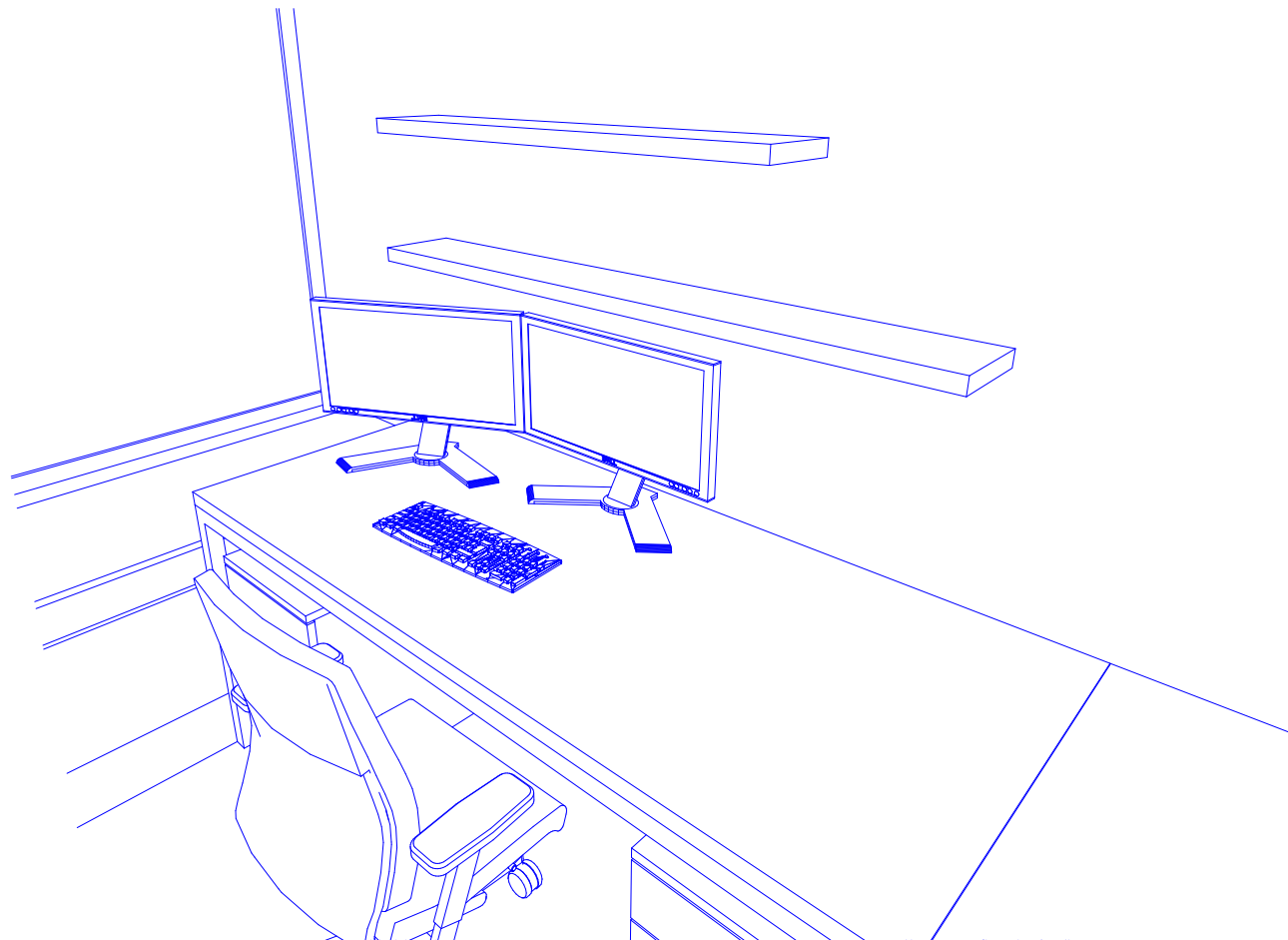


Vzorová podpěrka police

Skrytá montáž, max.zatížení vč.polic 9 kg při použití 2 nosičů,
nosný čep: SW 10 mm, výškové seřízení: +- 4 mm,
seřízení sklonu police, ocel pozinkovaná.



Police bude vyrobena z LTD tl. 36 mm v dekoru dle výběru investora (gray craft oak)
ABS hrana - PVC, vrstvená tl. 2 mm / kombinace 0,5 mm - na zátěžových (kontaktních)
hranách. Hrany ABS jsou zakulacené - rádius R2 a jsou ve shodném dekoru jako police.
Police bude přikotvena ke zdi pomocí podpěrek polic viz obrázky níže.
Rozmístění polic je patrné z výkresu



Všechny rozměry bude nutno před samotnou realizací prověřit na místě zhotovitelem, který bude interiér realizovat.

Název akce:

Lokalita:

Objednatel:

Odpovědný projektant:

Obsah:

**Nové vybavení
interiéru A609**

Ostrava - Poruba

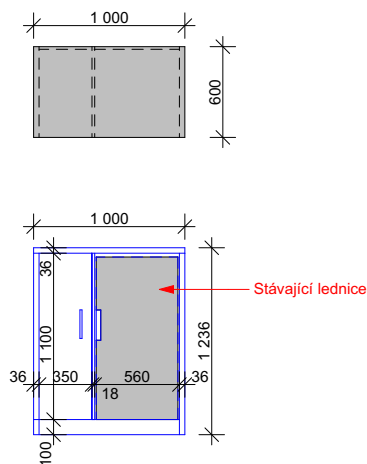
VŠB - TU

Ing. Adam Kašing

Katalogový list č.6

K
project & design

05/2019



Skříňová sestava (š.1 000 x v.1 236 x hl.600 mm)

Korpus skříně v provedení LTD tl. 36 mm, materiál dle výběru investora (bílá).

ABS hrana - PVC, vrstvená tl. 2 mm / kombinace 0,5 mm - na zátěžových (kontaktních) hranách. Hrany ABS jsou zakulaceny - rádius R2.

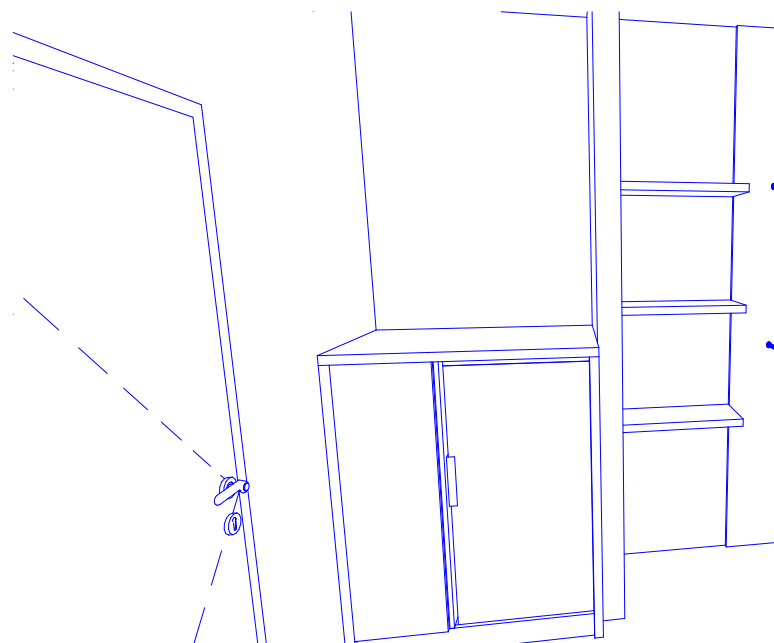
Dno vsazené tl. 18mm, půda naložená, tl. 36 mm s přesahem přes dvířka (Pracovní deska v dekoru šedé barvy).

Úchytky dvířek - hranaté v provedení satin chrom, průřezu 25 x 26 mm, délky 190mm (viz obr.)

Dvířka plná z LTD v dekoru dle výběru investora(bílá). Soklová část s výškovou rektifikací + 15mm.

Dekory jsou pouze orientační a budou upřesněny investorem.

Do skříně přijde osadit stávající lednice. Rozměry lednice si dodavatel prověří a podle rozměrů stávající lednice přizpůsobí velikost korpusu skříně.



Všechny rozměry bude nutno před samotnou realizací prověřit na místě zhotovitelem, který bude interiér realizovat.

Název akce:

**Nové vyabavení
interiéru A609**

Lokalita:

Ostrava - Poruba

Objednatel:

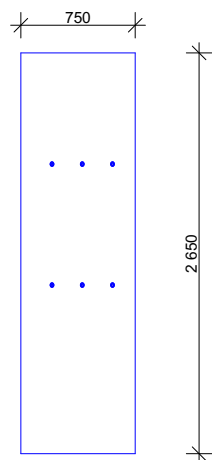
VŠB - TU

Odpovědný projektant:

Ing. Adam Kašing

Obsah:

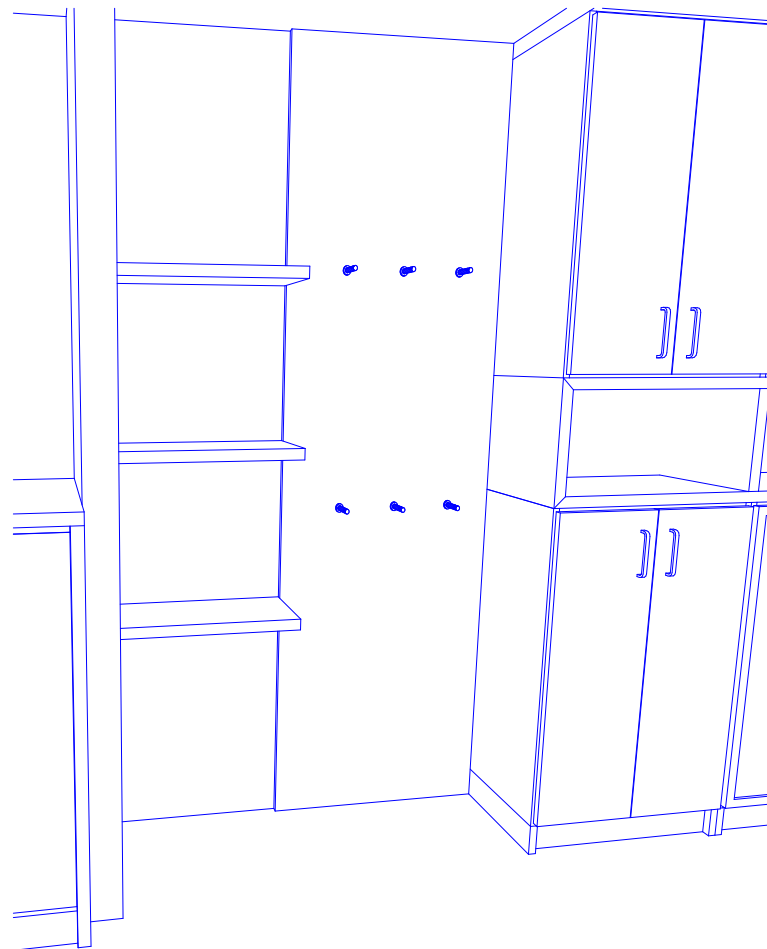
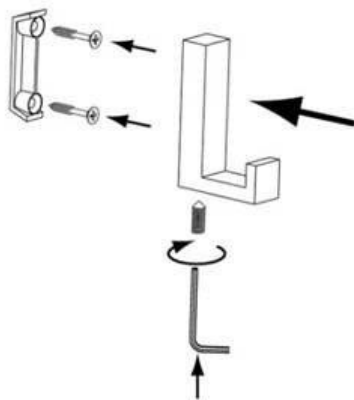
Katalogový list č.7



Věšáková stěna (2 650 x 750 mm), vyrobená z LTD tl. 18 mm v dekoru dle výběru investora (gray craft oak).
ABS hrana - PVC, vrstvená tl. 2 mm / kombinace 0,5 mm - na zátěžových (kontaktních) hranách.
Hrany ABS jsou zakulacené - rádius R2.

Deska věšákové stěny bude na stěnu připevněna lepením nebo pomocí vrtů a hmoždinek, dle druhu podkladu. Věšáky budou připevněny do desky pomocí vrtů v počtu 4 ks.

Typ věšáku pro věšákovou stěnu



Všechny rozměry bude nutno před samotnou realizací prověřit na místě zhotovitelem, který bude interiér realizovat.

Název akce:

**Nové vybavení
interiéru A609**

Lokalita:

Ostrava - Poruba

Objednatel:

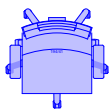
VŠB - TU

Odpovědný projektant:

Ing. Adam Kašing

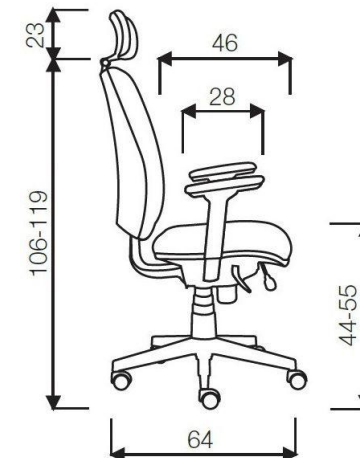
Obsah:

Katalogový list č.8



Kancelářské křeslo na kolečkách s výškově nastavitelným posedem a područkami. Pogumovaná kolečka, hliníkový leštěný nosný kříž, síťovaná záda, odolný materiál potahu, možnost výběru materiálu a barvy potahu.

- potah EXPO - zelené 13
- kříž hliníkový leštěný LOOP + chromový píst
- kolečka velký průměr 65 mm pro koberec
- podhlavník fixní
- Esynchro
- Područky



Všechny rozměry bude nutno před samotnou realizací prověřit na místě zhotovitelem, který bude interiér realizovat.

Název akce:

Lokalita:

Objednatel:

Odpovědný projektant:

Obsah:

**Nové vybavení
interiéru A609**

Ostrava - Poruba

VŠB - TU

Ing. Adam Kašing

Katalogový list č.9

Pol.10 Konferenční židle

Moderní stohovatelná konferenční židle s opěrákem opatřeným černou prodyšnou síťovinou.

- nosnost 130 kg
- hmotnost 6 kg
- stohovatelnost 5 ks



Všechny rozměry bude nutno před samotnou realizací prověřit na místě zhotovitelem, který bude interiér realizovat.

Název akce:

**Nové vybavení
interiéru A609**

Lokalita:

Ostrava - Poruba

Objednatel:

VŠB - TU

Odpovědný projektant:

Ing. Adam Kašing

Obsah:

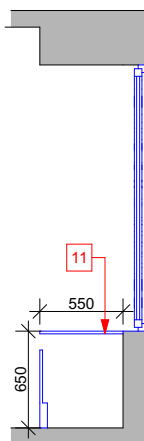
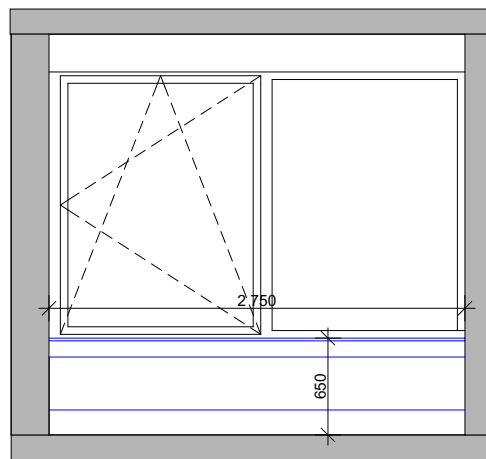
Katalogový list č.10

K
project & design

05/2019

Pol.11 Výměna nebo okenních parapetů vč. krytů radiátorů

Výměna parapetu (š. 2 750 x v. 650 x hl. 550 mm)
-výměna parapetní desky vč. čelní desky za desku z LTD tl. 18 mm v provedení dle výběru investora (gray craft Oak).
Součástí úpravy desky bude přeložení kabeláže do elektro žlabu.
Čelní deska bude provedena jako odjímatelná, pro přístup ke klimatizaci a radiátoru, který se nachází za ní.

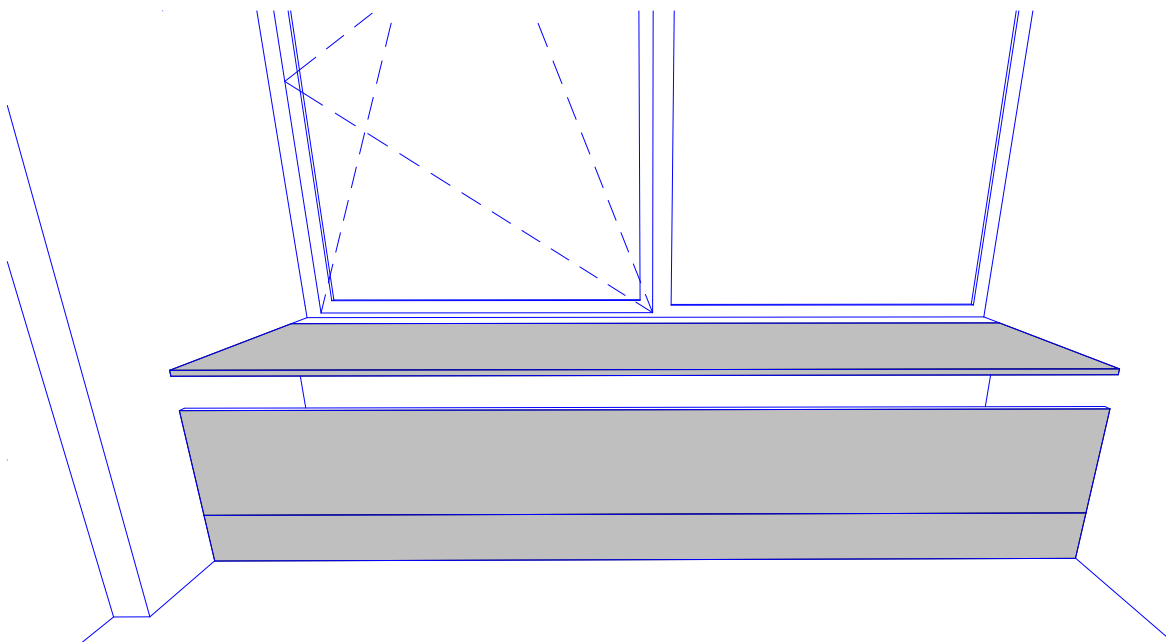


Kryt parapetu - nutno doměřit na místě.

Čelní deska bude provedena nová. Materiál LTD t. 18 mm dekor např. Lisa oak.

ABS hrany - PVC, vrstvená tl. 2 mm / kombinace 0,5 mm - na zátěžových (kontaktních) hranách. Hrany ABS hrany jsou zakulacené - rádius R2.

Čelní deska bude zavěšena na kovovou konstrukci krytu radiátorů.



Všechny rozměry bude nutno před samotnou realizací prověřit na místě zhotovitelem, který bude interiér realizovat.

Název akce:

Lokalita:

Objednatel:

Odpovědný projektant:

Obsah:

**Nové vyabavení
interiéru A609**

Ostrava - Poruba

VŠB - TU

Ing. Adam Kašing

Katalogový list č.11

K
project & design

05/2019

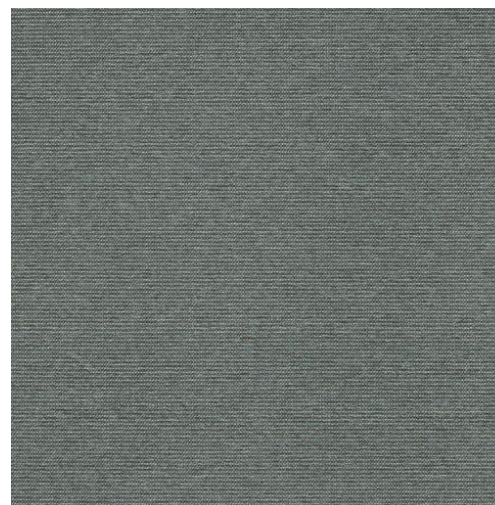
Dekor grey craft oak



Dveřní závěsy



Orientační dekor koberce



Nová podlahová krytina: zátěžový koberec v tmavším odstínu šedé. Podlahová plocha koberce cca 10 m². Koberec bude proveden lepením ze čtverců vč. soklu s lištou.

Všechny rozměry bude nutno před samotnou realizací prověřit na místě zhotovitelem, který bude interiér realizovat.

Název akce:

**Nové vyabavení
interiéru A609**

Lokalita:

Ostrava - Poruba

Objednatel:

VŠB - TU

Odpovědný projektant:

Ing. Adam Kašing

Obsah:

Katalogový list č.12

K
project & design

05/2019